

# Les Petites VACANCES de printemps !!

Du 22 avril au  
3 mai 2024

*Inscriptions jusqu'au  
dimanche 7 avril 2024*  
(sauf accueil de Stutzheim-Offenheim)

→ **Modalités d'inscription au dos**

Jeux

Bricolages

Sorties

Ateliers



Les Accueils de Loisirs de la CC du Kochersberg  
Ouverture de 7 h 30 à 18 h 30



# BERSTETT : La Fleur des Champs

Pour les enfants scolarisés en maternelle et élémentaire

---

42 rue de l'Herbe 67370 Berstett

☎ 03 88 69 43 71

✉ [periscolaire.berstett@alef.asso.fr](mailto:periscolaire.berstett@alef.asso.fr)

🌐 <https://alef4643.portail-familles.net>



## Riri et la chocolaterie

Vous êtes les chanceux détenteurs de tickets d'or! Venez aider Riri à fonder sa propre chocolaterie! Vous serez ses chers sous-chefs et apprendrez à confectionner de magnifiques et inventifs bonbons, gâteaux, chocolateries!

**Au programme :** création de bonbons, art culinaire en sucrerie, gâteaux, sucettes...  
Ateliers santé dentaire, test de dentifrice, découvertes des brosses à dents.

**Événement :** visite ou intervention de la confiserie des Vosges ou de la chocolaterie locale.



Goûter fourni par  
la structure :)

# FURDENHEIM : La Clé des 3 Champs

Pour les enfants scolarisés en élémentaire

2 rue Emile WAGNER 67117 Furdenheim

☎ 07 88 41 10 72

✉ periscolaire.furdenheim@alef.asso.fr

🌐 <https://alef4643.portail-familles.net>



## Le FurdOne Piece

Embarquez pour une aventure inoubliable avec notre semaine spéciale FurdOne Piece! Devenez de courageux pirates en participant à des batailles navales épiques! Devenez des chasseurs de primes intrépides et exprimez votre créativité en concevant vos propres drapeaux de pirates. Préparez-vous à naviguer vers des moments passionnants et à la découverte du trésor caché.

**Au programme :** création de drapeaux de pirates, bataille navale, montage d'équipage, les quatre affrontements des empereurs.

SORTIE

Piscine Le Triangle



Goûter fourni par  
la structure :)



# HURTIGHEIM : 1, 2, 3 Soleil!

Pour les enfants scolarisés en maternelle

3 rue de l'École 67117 Hurtigheim

☎ 03 88 64 92 48

✉ periscolaire.hurtigheim@alef.asso.fr

🌐 <https://alef4643.portail-familles.net>



## L'amitié et l'entraide

Gribouille la grenouille s'ennuie sur sa feuille de nénuphar, elle décide de visiter les environs avec ses amis, Léon le papillon et Lili la libellule.

**Au programme** : création du milieu de vie de Gribouille, origami, découverte de la symbolique de la grenouille dans la culture européenne, jeux coopératifs, méditation de la grenouille.

**! SORTIE** Sortie aux alentours à la recherche d'éléments naturels

**!** Intervenant : Jézabel ZUBER de « Sens et Corps ». Réaliser un projet imaginaire manuel avec les enfants.



Goûter fourni par  
la structure :)



# TRUCHTERSHEIM : Les Petits Papillons

Pour les enfants scolarisés en maternelle

---

20 rue du Sonnenberg 67370 Truchtersheim

☎ 03 88 21 97 90

✉ periscolaire.truchtersheimmaternelle@alef.asso.fr

🌐 <https://alef4643.portail-familles.net>



## L'art abstrait

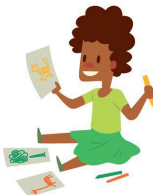
L'art abstrait représenté par nos petites têtes! Viens aux Papillons pour découvrir des artistes, peintres et sculpteurs. Nous tenterons ensuite de reproduire leurs œuvres en utilisant des techniques de peinture et de sculpture.

**Au programme :** peinture et sculpture, memory des peintures abstraites.



**Intervenant : musée d'art moderne et contemporain**

*Apporter des affaires pour la sieste dans un grand cabas séparé du petit sac à dos, ce dernier contenant : 1 gourde, chaussons, tablier en tissu pour peinture et affaires de rechange.*



Goûter fourni par  
la structure :)

# TRUCHTERSHEIM : Maxi-Mômes

Pour les enfants scolarisés en élémentaire

1 rue du Feu 67370 Truchtersheim

☎ 03 90 29 00 88

✉ periscolaire.truchtersheim@alef.asso.fr

🌐 <https://alef4643.portail-familles.net>



## L'important c'est de s'amuser !

Nous reprendrons une célèbre phrase de Pierre de Coubertin pour l'adapter à notre semaine. Venez vous préparer pour les JO de Paris 2024 !

Nouvelles pratiques : bum-ball, poull-ball, kam-jam, strike-ball, gaga-ball.

**Au programme :** tournoi olympique, ultimate, sport à gogo, tir à l'arc, jeu de coordination, jeu de motricité...

**Événement :** tournoi olympique.

**Sortie :** Direction le gymnase de Willgottheim



**Intervenant :** animéico (mur interactif sportif)



Goûter fourni par  
la structure :)

## ITTENHEIM : La P'tite Récré

Pour les enfants scolarisés en maternelle et élémentaire

---

Rue des Charmes 67117 Ittenheim

☎ 03 88 25 16 34

✉ periscolaire.ittenheim@alef.asso.fr

🌐 <https://alef4643.portail-familles.net>



### L'ALSH du dehors

Si tu aimes jouer dehors et t'amuser avec tes amis, cette semaine est faite pour toi!  
Viens découvrir et explorer la nature avec tes copains.

**Au programme :** land'art, jeux extérieurs, bricolages nature...

**Événement :** journée sous tente.



Goûter fourni par  
la structure :)

# PFULGRIESHEIM : Les Griffons

Pour les enfants scolarisés en maternelle et élémentaire

---

1 A rue des Acacias 67370 Pfulgriesheim

☎ 07 86 33 89 36

✉ periscolaire.pfulgriesheim@alef.asso.fr

🌐 <https://alef4643.portail-familles.net>



## La magie

Approchez, les petits griffons! D'étranges objets sont apparus comme par magie dans nos locaux : une baguette, un chapeau... Mais qui a laissé toutes ses affaires? Entrez dans un monde magique au périscolaire de Pfulgriesheim.

**Au programme :** bricolages, magie et jeux.

**Événement :** présence de l'animation jeunes du Kochersberg pour un projet « sentier pieds nus ».



**Intervenant : magicien**



Goûter fourni par  
la structure :)



# WIWERSHEIM : Les Petits Lutins

Pour les enfants scolarisés en maternelle et élémentaire

---

3 rue de l'École 67370 Wiwersheim

☎ 03 90 29 67 82

✉ periscolaire.wiwersheim@alef.asso.fr

🌐 <https://alef4643.portail-familles.net>



## Pour ton futur, prends soin de la nature !

Sorti de l'hiver, il va falloir préparer notre jardin pour y accueillir légumes et fruits pour la saison. Enfile ton tablier et ta casquette de jardinier, plantations et semis seront de la partie !

**Au programme :** création de mini-terrariums, atelier culinaire, dessins sur galets...

**SORTIE** Balade à l'étang de Wiwersheim

**SORTIE** Sortie nature



Goûter fourni par  
la structure :)

# STUTZHEIM-OFFENHEIM : Les Champs d'Escale

Pour les enfants scolarisés en maternelle et élémentaire

---

7 chemin de la Souffel 67370 Stutzheim-Offenheim

☎ 03 88 69 68 54

✉ champsdescale@gmail.com

🌐 www.champsdescale.com



## Ces vacances aux champs d'escale, on hésite entre travailler et flâner

C'est les vacances certes, mais rien n'empêche d'apprendre deux ou trois trucs bien intéressants. Vos parents travaillent bien pendant que vous vous la coulez douce en vacances! D'ailleurs, en parlant du travail de vos parents, vous connaissez leurs métiers, vous pourriez nous expliquer, on pourrait s'amuser à faire comme eux. Pour cette première semaine on va passer de métier en métier, pas le temps de s'ennuyer, peut-être même que vous allez trouver votre vocation. Après cette première semaine bien chargée, on va relâcher la pression. Fermez les yeux, laissez-vous porter et suivez Alice dans un voyage féerique à travers le Pays des Merveilles, un monde ensorcelant où le fantastique règne en maître. Traversez le terrier du lapin blanc et découvrez un univers délicieusement déconcertant, peuplé de personnages excentriques tels que le Chapelier fou et le chat du Cheshire. Laissez-vous emporter par des aventures extravagantes où le sens commun se perd et où chaque recoin révèle une surprise. Dans ce pays étrange et captivant, l'absurde devient la norme, et la magie de l'imagination vous emporte dans une aventure inoubliable. Dans le doute, avant de partir le matin, n'oubliez pas de vérifier la météo et d'emporter ce qu'il faut en cas de bataille de boules de neige et luge party surprise.

## Petits-déjeuners

Qu'ils soient vitaminés (fruits du maraîcher, céréales, muesli), sucrés (crêpes, pancakes, brioches, viennoiseries), salés (toasts, œufs, bacon) ou continentaux (sucrés, salés et vitaminés), nos petits-déjeuners n'auront de petits que le nom.

# Infos pratiques, tarifs

Centres (hors Stutzheim-Offenheim)	Famille habitant la CoCoKo	
	mini	maxi
<b>Semaine de 4 jours</b>	<b>67,30 €</b>	<b>93,50 €</b>
<b>Semaine de 5 jours</b>	<b>84,10 €</b>	<b>116,90 €</b>

Hors CoCoKo : + 20% sur tous les tarifs

## Tarifs des Champs d'Escale

Merci de contacter la structure pour connaître ses modalités d'inscription et ses tarifs.

## Modalités d'inscription pour l'ensemble des sites (hors Stutzheim-Offenheim)

- Inscription sur le portail Internet, pour les familles disposant d'un compte.
- Inscription via le site Internet de l'ALEF en créant son compte sur le portail ou directement auprès de la structure concernée pour les familles ne disposant pas d'un compte.
- L'activité a lieu sous réserve d'un minimum de 10 enfants inscrits.

**Ouverture de 7 h 30 à 18 h 30 , goûter fourni par toutes les structures !**



21 allée de l'Économie  
Zone d'activités du Kochersberg  
BP 10024 67370 Wiwersheim

☎ 03 88 30 42 09 🌐 [www.alef.asso.fr](http://www.alef.asso.fr) | facebook : @AssociationALEF

La Communauté de Communes du Kochersberg porte l'organisation et l'animation des Accueils de Loisirs Sans Hébergement périscolaires et extrascolaires sur le territoire du Kochersberg. Elle a décidé de déléguer la gestion de ce service\* à l'Association familiale de Loisirs Éducatifs et de Formation (ALEF). \*Hors Stutzheim-Offenheim

## Partenaires :



Direction des services départementaux  
de l'éducation nationale  
du Bas-Rhin

